

INFORMACIÓN DE PRODUCTO

Número de artículo	LWBL
Color	Negro
Fuerza	Resistencia mediana
	270 litros
	762/1143 x 1371mm (30/45 x 54 " aprox.)
¿En rollo o en paquete plano?	Paquete plano

CARACTERÍSTICAS

270 litros

Apto para contenedores con ruedas y muchos otros contenedores de gran tamaño

Fabricado con material 100% reciclado. Ideal para uso doméstico o de oficina

SECTORES

Construcción y Servicios Públicos • Ingeniería y Manufactura • Fabricación y preparación de alimentos • Limpieza • Almacenaje, Transporte, y Logística • Gestión de residuos y autoridad local

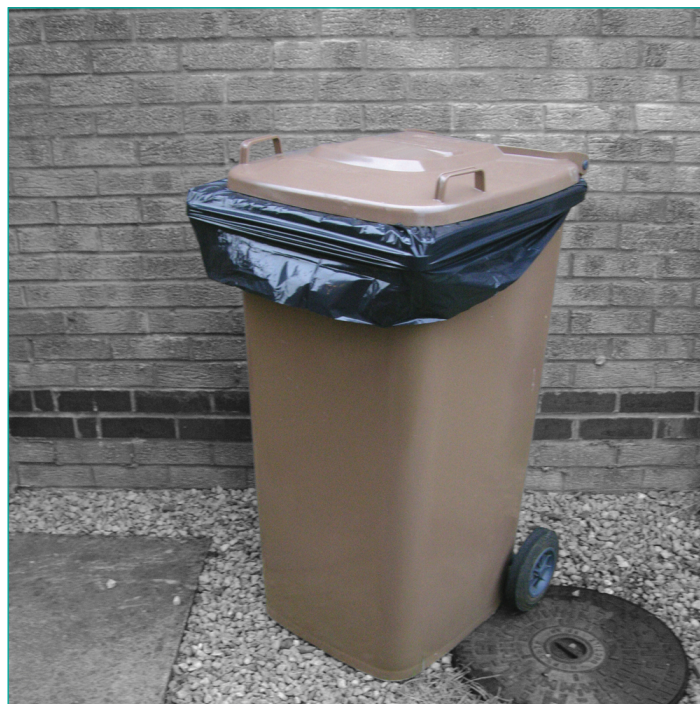
NORMAS

INSTRUCCIONES DE ALMACENAMIENTO

Almacene en condiciones secas, lejos de la luz solar directa y el calor extremo. Se recomienda conservar el embalaje como referencia. Siempre inspeccione las bolsas antes de usarlas y no las use si están dañadas.

INSTRUCCIONES DE ELIMINACIÓN

Dispón de manera responsable y de acuerdo con la normativa local.


EMBALAJE

100 bolsas por caja
96 cajas por palet

CÓDIGO DE BARRAS DEL EMBALAJE EXTERIOR

5024951011668

TENGA EN CUENTA:

Todas las mediciones proporcionadas son correctas según el mejor conocimiento de Polyco Healthline Ltd. en el momento de la entrada, sin embargo, debido al proceso de fabricación, estas mediciones pueden variar entre lotes.

Para obtener más información técnica, póngase en contacto con el equipo técnico en el +44 (0) 333 320 8555